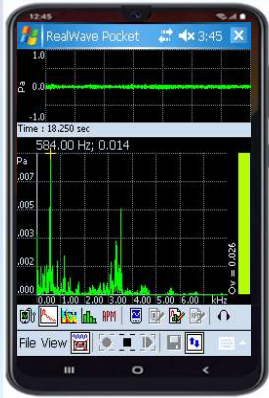


# 무선 3축 MEMS 진동센서 WVIB3



## Feature & Application

### Features

- ◆ Wi-Fi를 통한 무선 데이터 통신
- ◆ 모니터링용으로 적합

### Applications

- ◆ 발파, 건설, 지반 등 환경평가
- ◆ 유지 보수, 관리 및 모니터링
- ◆ 기계결함 및 성능 확인

## Specification

### 센서

Measurement Range	± 200g	
Frequency Range	ODR	400 ~ 6400 Hz
	High-Pass Filter	0.24 ~ 30.48 Hz
	Low-Pass Filter	200 ~ 3200 Hz
Voltage Range	1.6 ~ 3.5 V	
Temperature Range	- 40 ~ +105 °C	

### 컨트롤러

CPU	Xtensa LX6 240 MHz
ROM	448 kB
SRAM	520 kB
무선전송	802.11 b / g / n Wi-Fi

### 데이터 수신 Application

실행환경	Smart phone, PC
OS	Android, Lynux, Windows
저장형식	WAV
통신방식	Wi-Fi

Company Specialized in Sound/Vibration



RM. 302, Sangshin B/D, 11, Jungbo-ro, Sangnok-gu, Ansan-si, Gyeonggi-do, 15495, Republic of Korea  
 TEL : +82-31-501-4030 / FAX : +82-31-501-4032  
 E-mail : [sales@svdigital.com](mailto:sales@svdigital.com) / <http://www.svdigital.com>

Distributed by :

