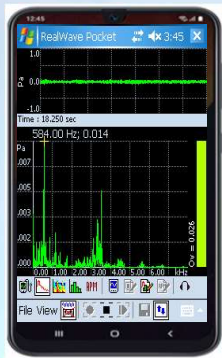


무선 단축 MEMS 진동센서 WVIB1



Feature & Application

Features

- ◆ Wi-Fi를 통한 무선 데이터 통신
- ◆ 모니터링용으로 적합

Applications

- ◆ 유지 보수, 관리 및 모니터링
- ◆ 기계결함 및 성능 확인

Specification

센서

Measurement Range	± 70 g	± 250 g	± 500 g
Frequency Response	22 kHz		
Voltage Range	3.3 V ± 5 %		
Temperature Range	- 40 ~ +125 °C		

컨트롤러

CPU	Xtensa LX6 240 MHz
ROM	448 kB
SRAM	520 kB
무선전송	802.11 b / g / n Wi-Fi

데이터 수신 Application

실행환경	Smart phone, PC
OS	Android, Lynux, Windows
저장형식	WAV
통신방식	Wi-Fi

Company Specialized in Sound/Vibration



RM. 302, Sangshin B/D, 11, Jungbo-ro, Sangnok-gu, Ansan-si, Gyeonggi-do, 15495, Republic of Korea
 TEL : +82-31-501-4030 / FAX : +82-31-501-4032
 E-mail : sales@svdigital.com / <http://www.svdigital.com>

Distributed by :